



امتحان الصف الخامس

للعام الدراسي ١٤٣٧/١٤٣٨ هـ - ٢٠١٦/٢٠١٧ م

الدور الثاني - الفصل الدراسي الثاني

- المادة: الدراسات الاجتماعية
- زمن الإجابة: ساعة ونصف
- عدد صفحات أسئلة الامتحان: (٧) صفحات.
- الإجابة في الورقة نفسها.

			اسم الطالب
	الصف		المدرسة

السؤال	الدرجة		التوقيع بالاسم	
	بالأرقام	بالحروف	المصحح الأول	المصحح الثاني
١				
٢				
٣				
٤				
المجموع			جمعه	مراجعة الجمع
المجموع الكلي				

أجب عن جميع الأسئلة الآتية

السؤال الأول: (١٦ درجة)

ضع دائرة حول رمز الإجابة الصحيحة لكل مفردة من المفردات الآتية:

١- سميت الدولة الأموية بهذا الاسم نسبة الى:-

أ- معاوية بن أبي سفيان

ب- أمية بن عبد شمس

ج- يزيد بن معاوية

د- الوليد بن عبدالمك

٢- يفصل بين قارتي إفريقيا وأوروبا مضيق :-

أ- باب المندب

ب- البوسفور

ج- هرمز

د- جبل طارق

٣- الصورة التي تدل على العمارة الأموية الجميلة في دمشق هي :-



ب-



أ-



د-



ج-

٤- الرعاية ومساعدة أفراد المجتمع بعضهم لبعض مفهوم يمثل :-

أ- التكافل الاجتماعي

ب- الضمان الاجتماعي

ج -

الخدمة الاجتماعية

د- العمل الاجتماعي

٥- القدرة على توفير احتياجات السكان من الغذاء محليا بصورة مستمرة مفهوم يقصد به:-

أ- الدخل الوطني

ب- المحاصيل الزراعية

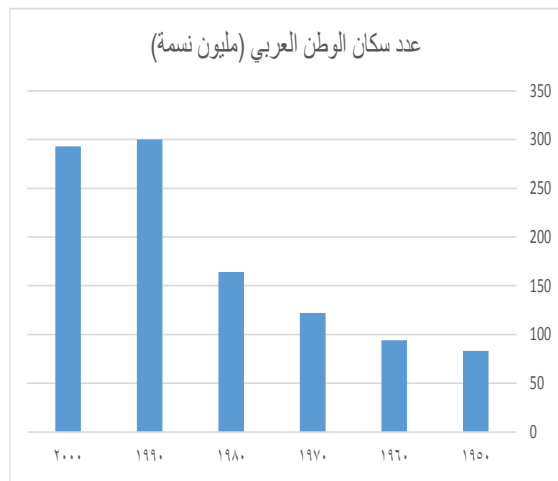
د- الأمن الغذائي

ج- الإنتاج الزراعي

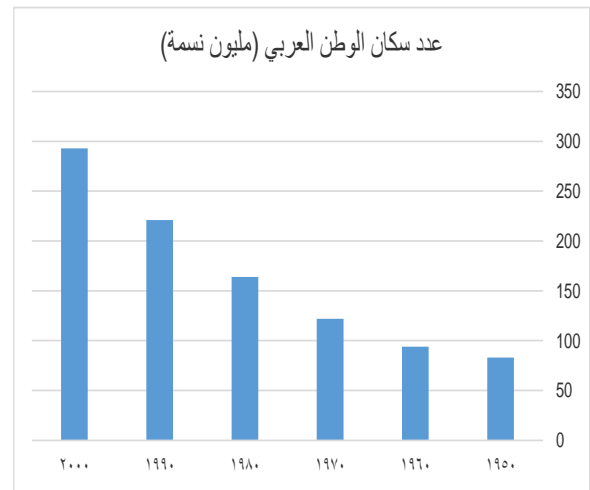
## تابع / السؤال الأول:

٦- الأعمدة البيانية التي تمثل جدول النمو السكاني في الوطن العربي بين عامي (١٩٥٠-٢٠٠٠م) الذي أمامك هي:-

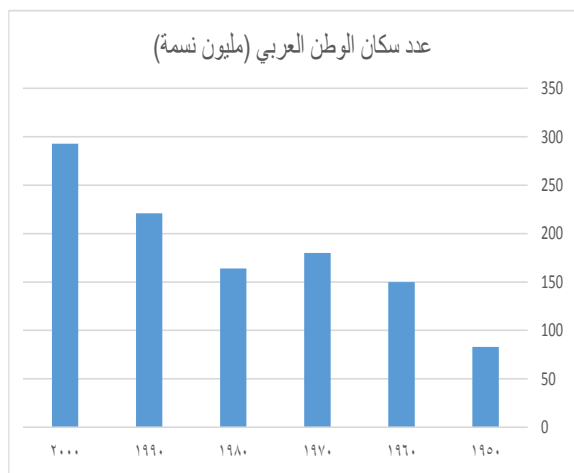
السنة	عدد سكان الوطن العربي (مليون نسمة)
1950	83
1960	94
1970	122
1980	164
1990	221
2000	293



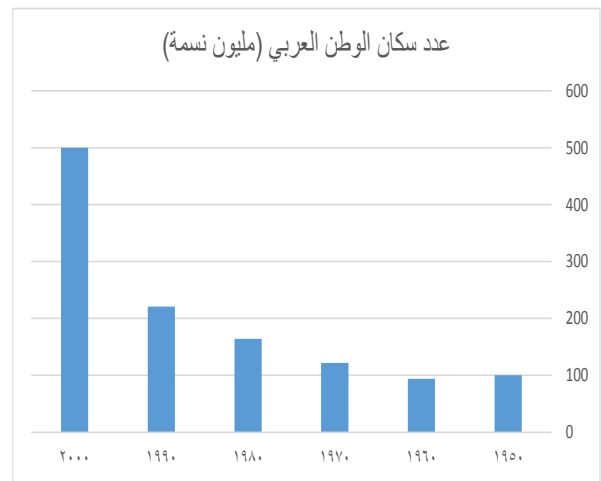
ب-



أ-



د-



ج-

## تابع / السؤال الأول:

٧- الرقم الذي يشير الى مشكلة تدني الإنتاجية الزراعية في الريف العربي من الجدول الذي أمامك هو:-

المشكلة	أسبابها
١	صغر الملكيات الزراعية
٢	انخفاض كفاءة المعدات المستخدمة
٣	الرعي الجائر
٤	انجراف التربة

٤- د

٣- ج

٢- ب

١- أ

٨- يشير الرقم (١) في الخريطة التي أمامك الى مدينة:-



د- طنجة

ج- القسطنطينية

ب- القيروان

أ- سرقسطة

يتبع/٤

## السؤال الثاني (٨ درجات)

## أولاً:

أ- تولى الخلافة في العصر العباسي الأول تسعة خلفاء أقوياء، أشهر منهم أربعة، أذكر اثنين منهم.

١- ..... ٢-.....

ب- ما أهم خصائص العصر العباسي الثاني (٢٣٢هـ - ٦٥٦هـ) ؟

.....

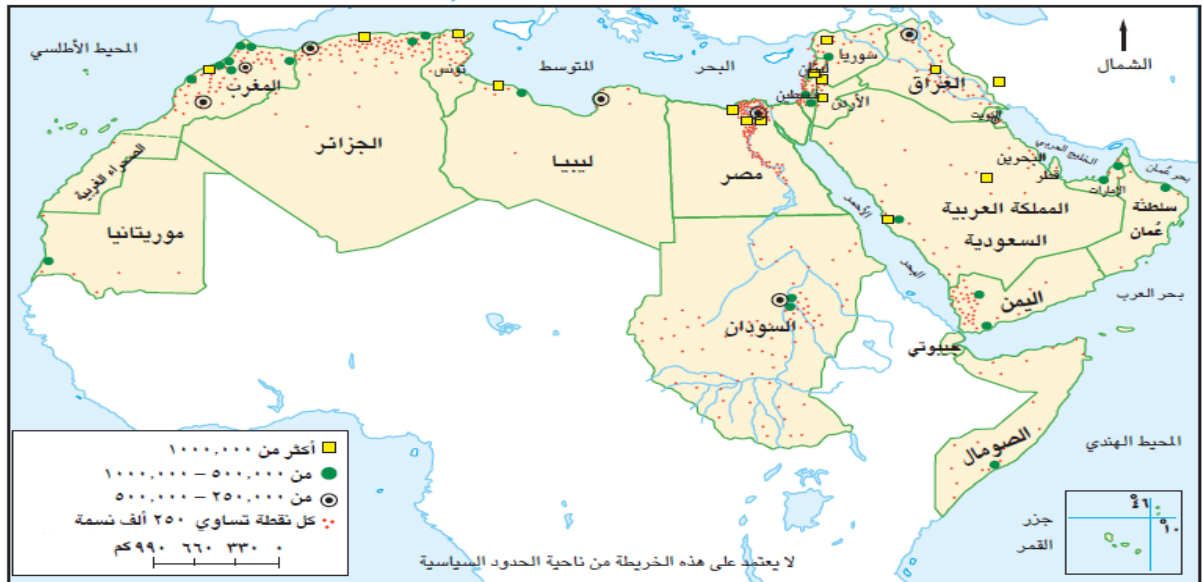
.....

## ثانياً:

أ- فسر ما يلي : نشطت التجارة في العصر العباسي.

.....

ب- أمامك خريطة التوزيع الجغرافي للسكان في الوطن العربي ادرسها جيداً ثم أجب عن الأسئلة التالية



١- يتركز معظم سكان الوطن العربي في المناطق الساحلية:

نعم

اختر الإجابة الصحيحة بوضع علامة (√)

لا

٢ - فسر إجابتك:-.....

يتبع/٥

تابع السؤال الثاني:ثانياً:

٣- توضح الخريطة التي أمامك الفتوحات الاسلامية في الشرق، أدرسها جيداً ثم ضع دائرة حول المدينة التي انطلقت منها فتوحات محمد بن القاسم على الخريطة.

ثالثاً:

أ- اعط دليلاً واحداً لكل من:-

١- تقدم النظم الإدارية في العصر العباسي.

٢- شغف الخليفة المأمون في نقل علوم الأمم الأخرى إلى اللغة العربية.

السؤال الثالث (٨ درجات)أولاً:

أ- ما أسباب تطور العمران وتوسع المدن في العصر العباسي؟

ب - عرف كل من:-

١- الصناعة.

تابع / السؤال الثالث:أولاً:

ب-

٢- الطاقة المتجددة.

ثانياً:

أ- لماذا اهتمت سلطنة عُمان بتطوير النشاط السياحي؟

ب - في الجدول أدناه صنف الصناعات التالية إلى صناعات استخراجية وصناعات تحويلية: - (تعليب الأسماك - الرخام والجرانيت - الفوسفات - السيارات)

صناعات تحويلية	صناعات استخراجية
.....	.....
.....	.....

ثالثاً:

حلل الصورة التي أمامك ثم أجب عن الاسئلة التالية: أ-المشكلة

الزراعية التي توضحها الصورة هي:

اختر الإجابة الصحيحة بوضع علامة (√)

طبيعية

بشرية

ب- حدد الآثار المترتب على هذه المشكلة.

.....

.....

يتبع / ٧

**السؤال الرابع (٨ درجات)**

**أولاً:**

أ - أذكر أربعاً من مشكلات المدينة العربية.

- ١- .....٣.....  
٢- .....٤.....

ب - ما الأهداف التي من ورائها تسعى الدول العربية الى توطين البدو؟

**ثانياً:**

أ- أين يظهر دور المدرسة في تعزيز العمل الاجتماعي التطوعي؟

ب- اليوم هو يوم زواج أخيكم عمراً فكيف تشاركونه أفراحه؟

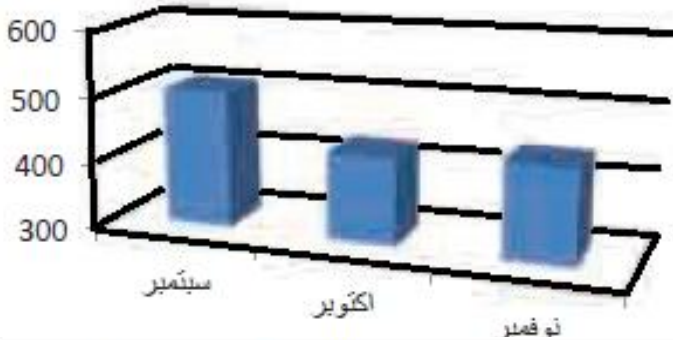
**ثالثاً:** أدرس الشكلين الذين أمامك ومن

ثم أجب عن الأسئلة الآتية:

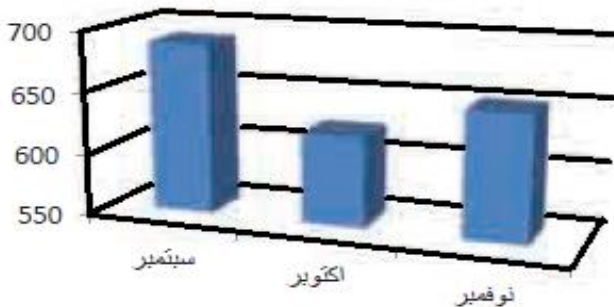
أ- ما العلاقة بين عدد الحوادث المرورية وزيادة الإصابات البشرية؟

ب - اقترح حلولاً للتقليل من الحوادث المرورية.

حوادث الطرق خلال الفترة من سبتمبر إلى نوفمبر عام ٢٠١٣م



إصابات حوادث المرور خلال الفترة من سبتمبر إلى نوفمبر عام ٢٠١٣م



انتهت الأسئلة مع الدعاء للجميع بالتوفيق والنجاح.


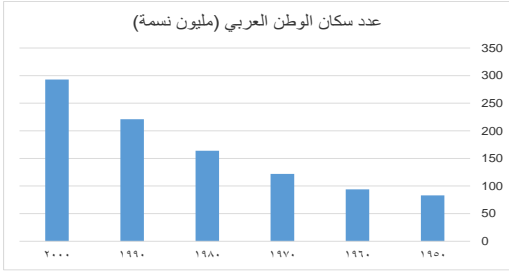




نمؤذج إجابة امتحان الصف: الخامس  
للعام الدراسي ١٤٣٧/١٤٣٨ هـ - ٢٠١٦/٢٠١٧ م  
الدور الثاني- الفصل الدراسي: الثاني

المادة: الدراسات الاجتماعية الدرجة الكلية: (٤٠) درجة.  
تنبيهه: نمؤذج الإجابة في (٤) صفحات.

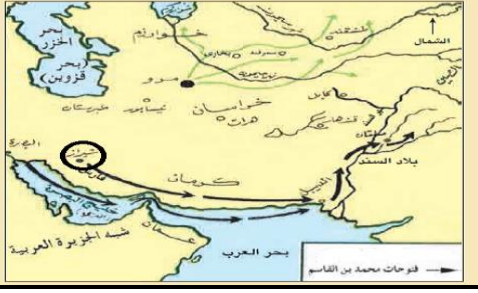
أولاً: إجابة السؤال الموضوعي:

الدرجة الكلية: (١٦) درجة			إجابة السؤال الأول		
المستوى المعرفي	الصفحة	الدرجة	الإجابة	المفردة الصحيحة	المفردة
معرفة	١٠	٢	أمية بن عبد شمس	ب	١
معرفة	١٦	٢	مضيق جبل طارق	د	٢
فهم	٢٢	٢	المسجد الأموي في دمشق 	ج	٣
معرفة	٧٩	٢	التكافل الاجتماعي	أ	٤
معرفة	٥٨	٢	الأمن الغذائي	د	٥
قدرات	٣٩	٢	عدد سكان الوطن العربي (مليون نسمة) 	أ	٦
فهم	٥١	٢	<b>الرقم ١</b> صغر الملكيات الزراعية يتضح من خلال الشكل (١٩) بالكتاب المدرسي أهم مشكلات الريف العربي	أ	٧
تطبيق	٢٣	٢	القسطنطينية	ج	٨
١٦ درجة			المجموع		

يتبع ٢

تابع نموذج إجابة امتحان الصف: الخامس  
للعام الدراسي ١٤٣٧/١٤٣٨ هـ - ٢٠١٦/٢٠١٧ م  
الدور الثاني - الفصل الدراسي : الثاني  
المادة : الدراسات الاجتماعية

ثانيا: إجابة الأسئلة المقالية:

إجابة السؤال الثاني				
الدرجة الكلية: (٨) درجة				
المستوى المعرفي	الصفحة	الدرجة	الإجابة	الجزئية
معرفة	٢٥	درجة لكل إجابة نصف درجة	١- أبو جعفر المنصور ٢- هارون الرشيد ٣- عبدالله المأمون ٤- محمد المعتصم (يكتفى بذكر اثنين)	أ
معرفة	٢٦	درجة لكل إجابة نصف درجة	انصف بالضعف- تفككت الدولة لعدة دويلات- سيطر الأعاجم على الخلافة في بغداد- أقصى العنصر العربي من الجيش- تحكم الفرس والترك في أمور الدولة. (يكتفى بذكر اثنين من الخصائص)	ب
فهم	٣٢	درجة	نظرا لتزايد أعداد السكان وازدياد حاجاتهم وكثرة الاموال بين أيديهم بسبب تقدم الزراعة والصناعة وزيادة ثروة الدولة	أ
تطبيق	٤٦-٤٥	درجة	نعم	١-ب
		درجة	بسبب: المناخ المعتدل - الثروات البحرية- عوائد النفط والغاز- الثروة السمكية	٢-ب
	١٣	درجة		٣-ب
قدرات عليا	٢٩-٢٨	درجة	١- انشاء العباسيون منصب الوزير وقاضي القضاة - استحداث نظام الحسبة - استحداث عدد جديد من الدواوين (مثل : ديوان الزمام - ديوان المظالم)	أ
	٣٣	درجة	٢- كان يعطي للمتزوج وزن كل كتاب يترجم ذهباً.	
٨ درجات			المجموع	

تابع نموذج إجابة امتحان الصف: الخامس  
للعام الدراسي ١٤٣٧/١٤٣٨ هـ - ٢٠١٦/٢٠١٧ م  
الدور الثاني - الفصل الدراسي : الثاني  
المادة : الدراسات الاجتماعية

ثانيا: إجابة الأسئلة المقالية:

إجابة السؤال الثالث					الدرجة الكلية: (٨) درجة						
المفردة	الجزئية	الإجابة الصحيحة	الدرجة	الصفحة	المستوى المعرفي						
أولا	أ	التأثر بحضارات الشعوب الأخرى- ازدياد الثراء- تحول سكان البادية الي الاستقرار في المدن	درجة	٢٩	معرفة						
	ب	١	الصناعة هي تغيير شكل وطبيعة المواد الخام الي شكل آخر تلبية لرغبات الانسان وحاجاته.	درجة	٦٠	معرفة					
		٢	الطاقة المتجدد هي الطاقة التي لا تنضب وتتجدد تلقائيا في الطبيعة	درجة	٦٦						
ثانيا	أ	نظراً لتوافر المقومات السياحية الطبيعية والحضارية فيها.	درجة	٧٣	فهم						
ثانيا	ب	<table border="1"> <tr> <td>صناعات تحويلية</td> <td>صناعات استخراجية</td> </tr> <tr> <td>السيارات</td> <td>الرخام والجرانيت</td> </tr> <tr> <td>تعليب الاسماك</td> <td>الفوسفات</td> </tr> </table>	صناعات تحويلية	صناعات استخراجية	السيارات	الرخام والجرانيت	تعليب الاسماك	الفوسفات	درجتان لكل إجابة نصف درجة	٦٤	تطبيق
صناعات تحويلية	صناعات استخراجية										
السيارات	الرخام والجرانيت										
تعليب الاسماك	الفوسفات										
ثالثا	أ	بشرية	درجة	٥٨	قدرات عليا						
	ب	قلة الإنتاج الزراعي مما يؤثر على الأمن الغذائي	درجة								
٨ درجات					المجموع						

يتبع /٤

تابع نموذج إجابة امتحان الصف : الخامس  
للعام الدراسي ١٤٣٧/١٤٣٨ هـ - ٢٠١٦/٢٠١٧ م  
الدور الثاني - الفصل الدراسي: الثاني  
المادة : الدراسات الاجتماعية

تابع ثانيا: إجابة الأسئلة المقالية:

إجابة السؤال الرابع					الدرجة الكلية: (٨) درجة
المفردة	الجزئية	الإجابة الصحيحة	الدرجة	الصفحة	المستوى المعرفي
أولا	أ	نقص المسطحات الخضراء والحدائق-ارتفاع الكثافة السكانية-الاختناقات المرورية-نقص الخدمات-التلوث-عدم كفاية الاسكان. (يكتفى بذكر أربعة من المشكلات فقط)	درجتان لكل اجابة نصف درجة	٤٨	معرفة
	ب	- الاستفادة منهم في مشروعات التنمية المختلفة. - إشاعة الأمن والاستقرار. - تعزيز ولائهم للدولة	درجة	٥٣	معرفة
ثانيا	أ	من خلال التركيز على أنشطة التعاون والتعلم والعمل في مجموعات والتفاعل والتواصل فيما بين الطلبة وإتاحة فرص الحوار والتعبير عن الرأي واحترامه.	درجة	٨٤	فهم
	ب	تقديم التهانى له ومساعدة أهل العريس بالهدايا والمال والأدوات اللازمة لحفلة العرس- المشاركة في الفنون الشعبية العمانية التقليدية المصاحبة للعرس	درجتان	٩٩	تطبيق
ثالثا	أ	العلاقة طردية فكلما زادت الحوادث المرورية أدى ذلك لزيادة الإصابات البشرية والعكس صحيح	درجة	٩٢	قدرات عليا
	ب	- الالتزام بقواعد وقوانين المرور. - الصيانة المستمرة للمركبة. - عدم قيادة السيارة في حالة الإرهاق الشديد أو النعاس. (يترك للطلاب الإجابة حسب آرائهم بما يتناسب مع إجابة السؤال)	درجة	٩٢	
المجموع	٨ درجات				

(٤)

نهاية نموذج الإجابة