



سلطنة عُمان

وزارة التربية والتعليم

المديرية العامة للتربية والتعليم بمحافظة جنوب الباطنة

الامتحان النهائي للصف الخامس

للعام الدراسي ١٤٣٤/١٤٣٥ هـ - ٢٠١٣ / ٢٠١٤ م

الفصل الدراسي الثاني - الدور الأول

• زمن الإجابة: ساعة ونصف

• المادة: الدراسات الاجتماعية

• تنبيه: - الأسئلة في (٥) صفحات

- أجب عن جميع الأسئلة

الاسم :

الصف :

أولاً: الأسئلة الموضوعية:

السؤال الأول:

ضع دائرة حول الحرف الدال على الإجابة الصحيحة من بين البدائل المعطاة للمفردات

(١-٨) الآتية:

١ - ينتسب العباسيون إلى جدهم :

أ - أمية بن عبد شمس

ب - موسى الهادي

ج - أبو جعفر المنصور

د - العباس بن عبدالمطلب

٢- الحرفة الرئيسية في الوطن العربي:

أ- الرعي

ب- الزراعة

ج- الصناعة

د- التجارة

٣- من الصناعات التحويلية في الوطن العربي:

أ - صيد الأسماك

ب - تعليب الخضار

ج - قطع الأخشاب

د - المحاجر (الرخام)

٤ - من الجدول التالي نستنتج أن عدد سكان الوطن العربي:

أ - يزيد

ب - يقل

ج - متساوي

د - ثابت

٥ - انتقل الحكم في الدولة الإسلامية بعد الخلفاء الراشدين الى الأسرة:

أ - الأموية

ب - العباسية

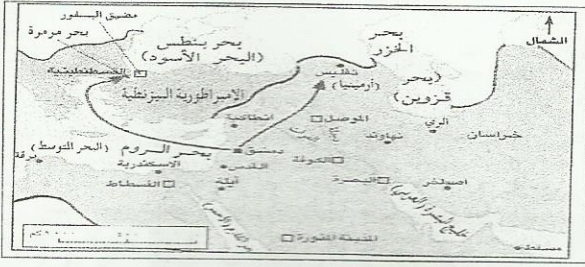
ج - الفاطمية

د - البويهية

السنة	عدد سكان الوطن العربي (مليون)
١٩٥٠	٨٣
١٩٦٠	٩٤
١٩٧٠	١٢٢
١٩٨٠	١٦٤
١٩٩٠	٢٢١
٢٠٠٠	٢٩٣

(٢)

تابع الامتحان النهائي للصف الخامس
للعام الدراسي ١٤٣٤/١٤٣٥ هـ — ٢٠١٣ / ٢٠١٤ م
امتحان مادة: الدراسات الاجتماعية / الفصل الدراسي الأول - الدور الأول



٦ - عاصمة الإمبراطورية البيزنطية كما هو واضح في

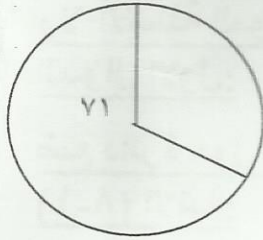
الخريطة التي أمامك:

- أ - دمشق
ب - روما
ج - البصرة
د - القسطنطينية

٧- "ساعدت مريم أحد كبار السن على عبور الشارع"، يدل هذا السلوك على:

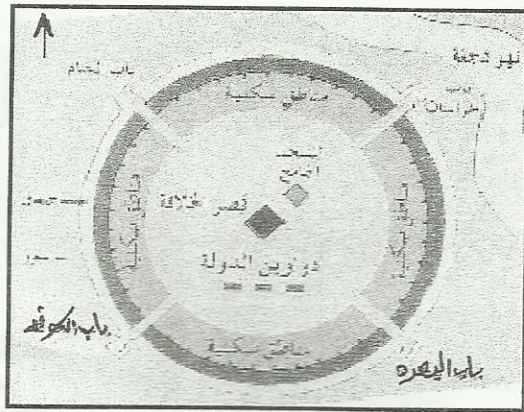
- أ- الأنانية
ب- الإيثار
ج- التكافل
د- الحقد

٨- من خلال الشكل المقابل تبلغ نسبة إنتاج الوطن العربي من النفط على مستوى العالم:



- أ- 29%
ب- 39%
ج- 49%
د- 59%

السؤال الثاني : أجب عن الأسئلة الآتية : (٨ درجات)



(أ) أدرس المخطط الذي أمامك جيدا ،

ثم أجب عن الأسئلة الآتية :

- ١- ما اسم المدينة التي يوضحها المخطط ؟
- ٢- ما اسم النهر الذي يمر بجوار المدينة؟
- ٣- ظلل الباب الذي يقع في جهة جنوب غرب المدينة

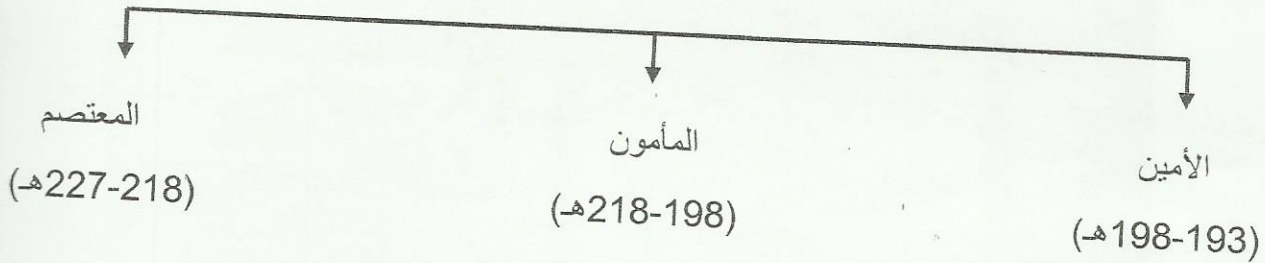
(ب) صنف المشكلات التالية وفقاً للجدول المرفق:

(التلوث ، الرعي الجائر ، التصحر ، الاختناقات المرورية، الازدحام، تدني الانتاجية الزراعية)

مشكلات المدن	مشكلات الريف

تابع السؤال الثاني:

(ج) "حكم بعد الخليفة هارون الرشيد ثلاثة من أبنائه"
في ضوء هذه العبارة ادرس المسطرة الزمنية ثم أجب عن الأسئلة التي تليها:

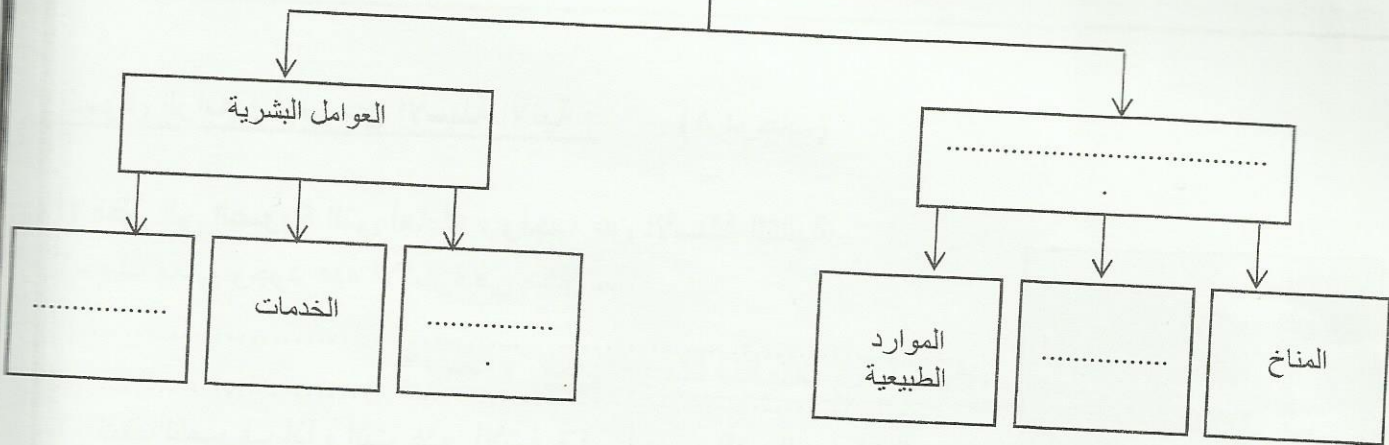


- 1- ما اسم الخليفة الذي حكم أقصر مدة؟
- 2- آخر خليفة من أبناء هارون الرشيد هو

السؤال الثالث : أجب عن الأسئلة الآتية : (٨ درجات)

(أ) أكمل خريطة المفاهيم التالية :

العوامل المؤثرة في توزيع السكان في الوطن العربي



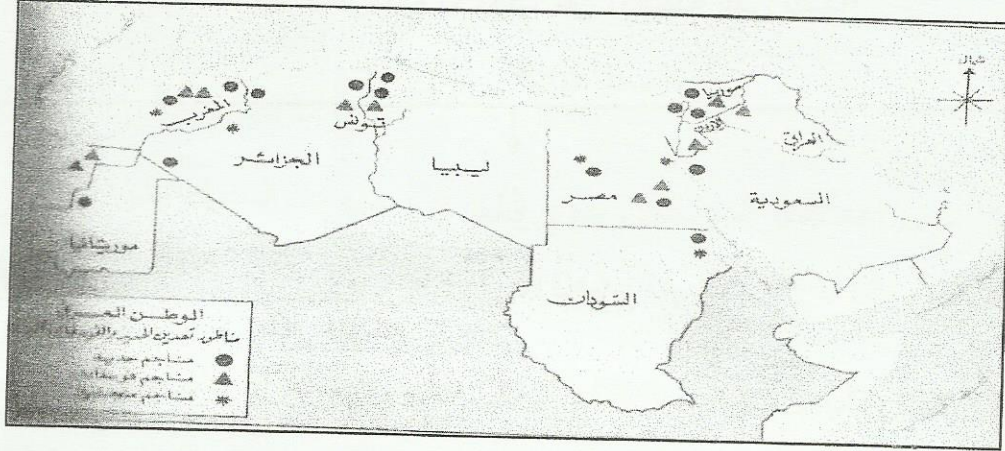
ب- إعطي تعريفا لكلا من :-

- 1- الطاقة المتجددة :
- 2- التعداد السكاني :
- 3- الضمان الاجتماعي :

(٤)
تابع الامتحان النهائي للصف الخامس
للعام الدراسي ١٤٣٤/١٤٣٥ هـ — ٢٠١٣ / ٢٠١٤ م
امتحان مادة: الدراسات الاجتماعية / الفصل الدراسي الأول - الدور الأول

تابع السؤال الثالث:

ج - مستعينا بالخريطة التي أمامك، أكمل الجدول الذي يليها:



خريطة مناطق التعدين في الوطن العربي

اسم الدولة	نوع المعدن الموجود فيها
موريتانيا	
العراق	
السودان	

السؤال الرابع : أجب عن الأسئلة الآتية : (٨ درجات)

أ) أنظر إلى الصورة التي أمامك ، وأجب عن الأسئلة التالية:
١- ماذا يعني وجود هذه الإشارة في مكان ما؟



٢- كيف تتصرف إذا رأيت هذه الإشارة في أحد مواقف السيارات؟

(٥)

تابع الامتحان النهائي للصف الخامس
للعام الدراسي ١٤٣٤/١٤٣٥ هـ — ٢٠١٣ / ٢٠١٤ م
امتحان مادة: الدراسات الاجتماعية / الفصل الدراسي الأول - الدور الأول

تابع السؤال الرابع:

ب- ضع مسميات الدواوين التالية كلا حسب وظيفته في الجدول:
(البريد ، المظالم ، الخراج ، الجند)

الوظيفة	جمع أموال الدولة وحفظها	تسجيل أسماء الجند ورواتبهم	النظر في الشكاوي	إيصال الرسائل إلى أصحابها
الديوان				

ج) إذا كان عدد سكان قريتك ٢٠٠٠ نسمة، ومساحتها ٢٠ كم^٢. احسب الكثافة السكانية للقرية.

انتهت الأسئلة مع تمنياتنا لكم بالتوفيق والنجاح



نموذج الإجابة امتحان الصف الخامس للعام الدراسي ٢٠١٣/٢٠١٤ م
الدور الأول - الفصل الدراسي الثاني
المادة الدراسات الاجتماعية - الدرجة الكلية ٤٠ درجة
عدد أوراق الإجابة (٢)

إجابة السؤال الأول: (٦ درجة) لكل مفردة درجتان

رقم المفردة	١	٢	٣	٤	٥	٦	٧	٨
رمز الإجابة	د	ب	ب	أ	أ	د	ج	أ
الإجابة	العباس بن عبد المطلب	الزراعة	تعليب الخضار	يزيد	الأموية	القسطنطينية	التكافل	٢٩%
الصفحة	٢٧	٦٨	٧٨	٤٦	١٠	١٤	٩٣	٨٢
الدرجة	٢	٢	٢	٢	٢	٢	٢	٢

إجابة السؤال الثاني (٨ درجات)

المفردة	الإجابة	الدرجة	الصفحة
أ	١- بغداد	١	٣٤
	٢- نهر دجلة	١	٣٤
	٣- يظل باب الكوفة في الشكل	١	٣٤
ب	مشكلات المدن	٣ (لكل نصف درجة)	٥٥-٦١
	مشكلات الريف		
ج	١- الأمين	١	٢٨
	٢- المعتصم	١	٢٨

إجابة السؤال الثالث (٨ درجات)

المفردة	الإجابة	الدرجة	الصفحة
أ	الإجابات بالترتيب: العوامل الطبيعية- أشكال السطح. الحفرة السائدة- الهجرة (لكل نصف درجة)	٢	٥٢
ب	١- الطاقة المتجددة: هي الطاقة التي لا تنضب وتجدد تلقائياً في الطبيعة.	١	٨٠
	٢- التعداد السكاني: عملية جمع وإعداد المعلومات السكانية والاقتصادية والاجتماعية لجميع الأفراد في دولة معينة في فترة معينة.	١	٤٤
	٣- الضمان الاجتماعي: معاش شهري تقدمه وزارة التنمية الاجتماعية لفئة معينة من الناس غير قادرين على العمل ولا يوجد لهم معيل.	١	١٠٧
ج	الإجابات بالترتيب: حديد ، فوسفات ، حديد أو منجنيز	٣	٧٦

إجابة السؤال الرابع (٨ درجات)

المفردة	الإجابة	الدرجة	الصفحة
أ	١- موقف ذوي الإعاقة (ما يدل على المعنى)	١	١١٠
	٢- ترك الموقف للمعاقين - عدم استخدام الموقف (ما يدل على المعنى)	١	١١٠
ب	الإجابات بالترتيب: الخراج- الجند- المظالم- البريد (لكل درجة واحدة)	٤	٣٢، ٢١
ج	القانون: الكثافة = عدد السكان (نسمه) مقسومة على المساحة (كم ^٢)	١	٥٤
	الكثافة السكانية = $\frac{٢٠٠٠}{٢٠} = ١٠٠$ نسمة/كم ^٢	١	٥٤

انتهى نموذج الإجابة ،،،