

ملاحظة : الإجابة في الورقة نفسها	إمتحان الدور الأول (الفصل الدراسي الثاني)	العام الدراسي: ٢٠١٢/٢٠١٣م
تنبيه الأسئلة في ٦ صفحات	الزمن : ساعة ونصف	المادة / دراسات اجتماعية
الصف : الخامس ( )	اسم الطالب / .....	

السؤال الأول: ضع دائرة حول رمز الإجابة الصحيحة من بين البدائل المعطاة لكل عبارة :

١- الوزارة المسؤولة عن التأهيل النسوي في ولايات السلطنة :

( أ ) التربية والتعليم ( ب ) الصحة ( ج ) التنمية الاجتماعية ( د ) التعليم العالي

٢- ناتج قسمة عدد السكان (نسمه) على مساحة معينة بالكيلومتر المربع يمثل :

( أ ) معدل المواليد ( ب ) معدل الوفيات ( ج ) الزيادة السكانية ( د ) الكثافة السكانية

٣- استمرت الخلافة العباسية حوالي :

( أ ) ثلاثة قرون ( ب ) أربعة قرون ( ج ) خمسة قرون ( د ) ستة قرون

٤- يوجد المسجد الأموي في :

( أ ) القدس ( ب ) دمشق ( ج ) بغداد ( د ) القاهرة

٥- اذا كان احتياطي الوطن العربي من النفط ٦٢% فان احتياطي بقية دول العالم :

( أ ) ٣٨% ( ب ) ٨٣% ( ج ) ٢٦% ( د ) ٦٢%

٦- أنشئ منصب قاضي القضاة في عهد الخليفة العباسي :

( أ ) أبو جعفر المنصور ( ب ) هارون الرشيد ( ج ) المعتصم ( د ) المأمون

٧- قلة الأمطار لعدة سنوات متتالية في البادية يؤدي الى ظاهرة :

( أ ) التملح ( ب ) التصحر ( ج ) زحف الرمال ( د ) الانجراف

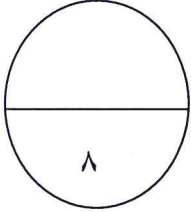
٨- من المواقع الأثرية السياحية (الأهرامات) وتوجد في :

( أ ) مصر ( ب ) العراق ( ج ) لبنان ( د ) السعودية

ملاحظة : الإجابة في الورقة نفسها	إمتحان الدور الأول (الفصل الثاني)	العام الدراسي ٢٠١٢/٢٠١٣م
تنبيه : الأسئلة في ٦ صفحات	الزمن : ساعة ونصف.	المادة / دراسات اجتماعية

السؤال الثاني :

أولاً: أكتب اثنين من :



(أ) مجالات استخدام الغاز الطبيعي .

١- .....  
٢- .....

(ب) أهمية السياحة في الوطن العربي .

١- .....  
٢- .....

(ج) مشكلات المدينة العربية.

١- .....  
٢- .....

ثانياً: رتب أشكال التعاون تصاعدياً من الأقرب الى الأبعد في الدوائر المقابلة .

**التعاون بين الدول والشعوب**

- التعاون بين أهل القرى والمدن.

- التعاون بين الجيران وأهل الحي.

- التعاون بين أفراد الأسرة والأقارب

- التعاون بين جميع المواطنين.

ملاحظة : الإجابة في الورقة نفسها	إمتحان الدور الأول (الفصل الثاني)	العام الدراسي ٢٠١٢/٢٠١٣م
تتبيه : الأسئلة في ٦ صفحات	الزمن : ساعة ونصف.	المادة / دراسات اجتماعية

تابع السؤال الثاني:

ثالثا: علل ما يأتي :-

(١) اهتمام الأمويون بالعمارة .

.....

(٢) اقبال المسلمون من غير العرب على تعلم اللغة العربية.

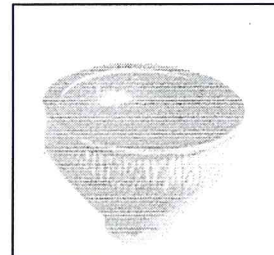
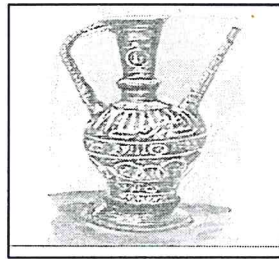
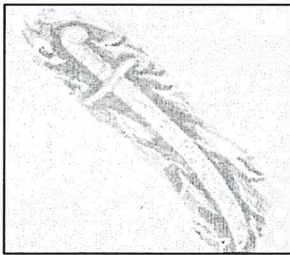
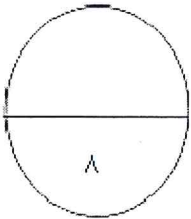
.....

(٣) تسمية معركة بلاط الشهداء بهذا الاسم.

.....

السؤال الثالث:

أولا: تمعن في الأشكال التالية ، ثم أجب:



١- ما العصر الذي تنتمي اليه هذه الأشكال؟.....

٢- الأسباب التي أدت الى ازدهار الصناعة في ذلك العصر.

.....\*

.....\*





ملاحظة : الإجابة في الورقة نفسها	إمتحان الدور الأول (الفصل الثاني)	العام الدراسي ٢٠١٢/٢٠١٣م
تنبيه : الأسئلة في ٦ صفحات	الزمن : ساعة ونصف.	المادة / دراسات اجتماعية

تابع السؤال الثالث:

ثالثا: اعط مثالين على كل من :-

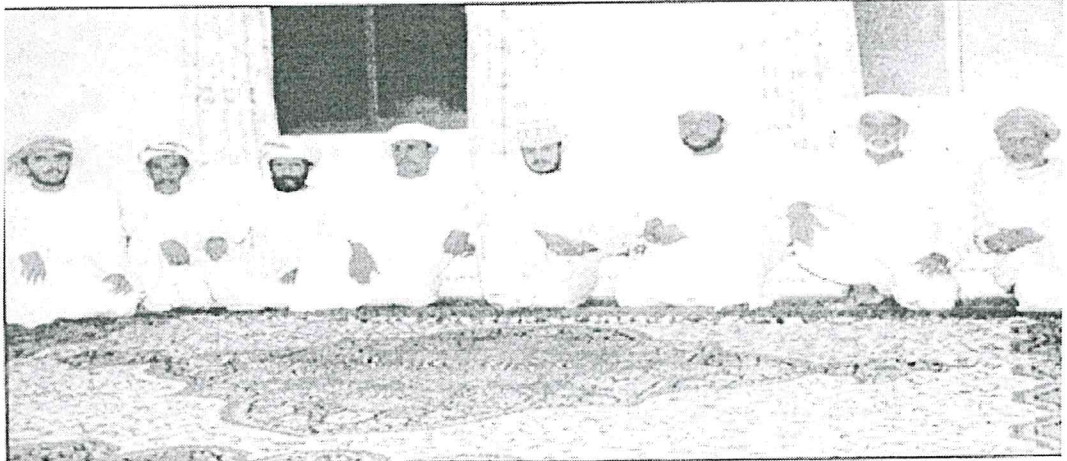
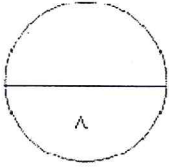
(أ) مشروعات موارد الرزق التي تقدمها وزارة التنمية الاجتماعية.

١-.....  
٢-.....

(ب) الصعوبات الادارية التي واجهت الخلافة الأموية في أواخر حكمها .

١-.....  
٢-.....

السؤال الرابع: أولا : تأمل الصورة التالية جيدا ثم أجب عن الأسئلة التي تليها:



(أ) ماذا يسمى المكان الذي يلتقي به الناس قديما والموضح بالصورة؟.....

(ب) ما الأهداف المنشودة من ذلك المظهر الاجتماعي ؟

١-.....

٢-.....

ملاحظة : الإجابة في الورقة نفسها	إمتحان الدور الأول (الفصل الثاني)	العام الدراسي ٢٠١٢/٢٠١٣ م
تنبيه : الأسئلة في ٦ صفحات	الزمن : ساعة ونصف.	المادة / دراسات اجتماعية

تابع السؤال الرابع:

ثانيا: أ) قارن بين الدولة الأموية والدولة العباسية في الجدول الآتي :

اسم الدولة وجه المقارنة	الدولة الأموية	الدولة العباسية
تنسب الى		
عاصمتها		

ب) ما وظيفة ديوان المظالم؟

.....

ثالثا: صنف العوامل المؤثرة في توزيع سكان الوطن العربي الواردة بين القوسين في الجدول:

[ المناخ - الخدمات - الموارد الطبيعية - أشكال السطح - الهجرة - الحرفة السائدة ]

العوامل الطبيعية	العوامل البشرية

=====  
انتهت الأسئلة مع تمنياتنا لكم بالنجاح