



بِسْمِ اللَّهِ الرَّحْمَنِ الرَّحِيمِ

" رَبِّمَّ اخْرِجْ لِي سَعْدِي وَيَسِّرْ لِي امْرئِي "



المديرية العامة للتربية والتعليم محافظة الظاهرة

امتحان نهاية الفصل الدراسي الثاني - الدور الأول - العام الدراسي ٢٠١١ / ٢٠١٢ م

| | | | |
|--------------|-----------------------------|------------------|-----------------|
| الصف: الخامس | المادة: الدراسات الاجتماعية | الزمن: ساعة ونصف | الدرجة: ٤٠ درجة |
|--------------|-----------------------------|------------------|-----------------|

تنبيه:

• الأسئلة في (ست) صفحات .

• الاجابة في نفس الورقة .

| رقم السؤال | الدرجة بالأرقام | الدرجة بالحروف | اسم وتوقيع المصحح | ملاحظات |
|---------------|-----------------|----------------|-------------------|---------|
| الأول | | | | |
| الثاني | | | | |
| الثالث | | | | |
| الرابع | | | | |
| المجموع الكلي | | | | |

اسم الطالب /

الصف / الشعبة / ()

المدرسة /

امتحان نهاية الفصل الدراسي الثاني - الدور الأول - العام الدراسي ٢٠١١ / ٢٠١٢ م
النصف الخامس: المادة: الدراسات الاجتماعية.

السؤال الأول: (٦ درجات)

أختر الإجابة الصحيحة من بين البدائل المعطاة بوضع دائرة حول الإجابة الصحيحة :
١- عاصمة الدولة الأموية :

(أ) دمشق (ب) بيروت (ج) بغداد (د) القدس

٢- يشير السهم في الخريطة التي أمامك إلى مدينة :



(أ) طرابلس

(ب) القيروان

(ج) برقة

(د) تاهرت

٣- الصورة في الشكل المقابل تشير إلى :

(أ) المسجد الأقصى

(ب) المسجد الأموي

(ج) مسجد عقبة بن نافع

(د) مسجد قبة الصخرة



٤- تمكن العباسيون من القضاء على الحكم الأموي في سنة :

(أ) ١٣٠هـ (ب) ١٣١هـ (ج) ١٣٢هـ (د) ١٣٣هـ

٥- من خلال الخريطة يتركز السكان في الجزائر في المنطقة المشار إليها بالرقم :



١ (أ)

٢ (ب)

٣ (ج)

٤ (د)

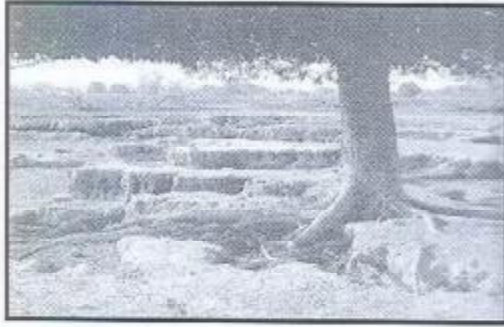
٦- الفرق بين معدل المواليد ومعدل الوفيات مصطلح يطلق على :

(أ) الزيادة الطبيعية (ب) الزيادة غير الطبيعية (ج) معدل الوفيات (د) الكثافة السكانية

٧- يطلق على المشكلة الطبيعية التي تواجه

الزراعة العربية

في الصورة التالية اسم :



أ- التصحر

ب- تجريف التربة

ج- الرعي الجائر

د- التملح

٨- الشكل الصحيح الذي يوضح إنتاج النفط في الوطن العربي مقارنة بالإنتاج العالمي هو :



ب



أ



د



ج

السؤال الثاني: (٨ درجات)

أ- تقع مدينة القسطنطينية بين قارتين أذكرهما؟

----- و -----

ب- أكمل الناقص في الشكل التالي الذي يوضح أهم اللغات المحلية التي كان يكتب بها ديوان الخراج في البلاد المفتوحة :

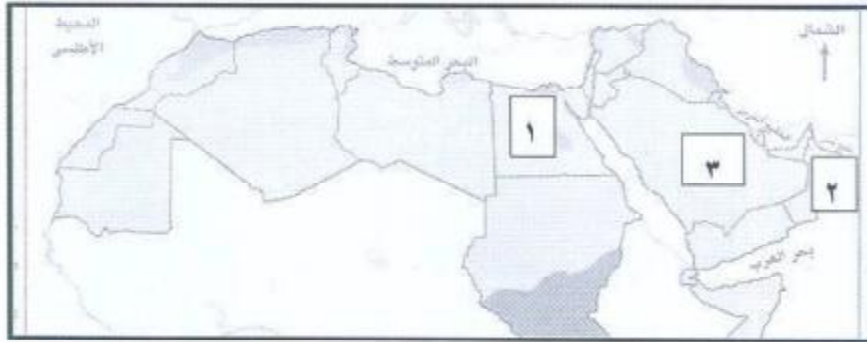


ج- عرف القوط

د- علل (واجهت الخلافة الأموية في دمشق صعوبات في إدارة الدولة)

السؤال الثالث: (٨ درجات)

أ- أدرس الخريطة التالية ثم أجب عن الأسئلة التي تليها ؟



١- ما نوع الزراعة السائدة في الدولة المشار إليها بالرقم (١) على الخريطة؟

٢- ظلل على الخريطة البحر الأحمر ؟

- ٣- سم الدولة العربية المشار إليها بالرقم (٢) على الخريطة؟
- ٤- أكتب على الخريطة اسم الدولة التي تحتل المرتبة الأولى في إنتاج النفط والمشار إليها بالرقم (٣) ؟
- ب- إذا كانت جزيرة عدد سكانها (١٠٠٠ نسمة) ومساحتها (٥٠٠ كم مربع) فأحسب الكثافة السكانية لهذه الجزيرة ؟

ج- أكمل الناقص في الجدول التالي الذي يوضح إحدى مشاكل المدن العربية ؟

| المشكلة | أسبابها | نتائجها |
|--|------------------------------|---------|
| تعاني المدن العربية من اختناقات مرورية | ١- زيادة عدد المهاجرين للمدن | ١- |
| حادثة تعيق الحركة في شوارعها | ٢- | ٢- |
| | ٣- | |

د- صنف في جدول الصناعات التالية إلى صناعات حديثة وصناعات تقليدية ؟

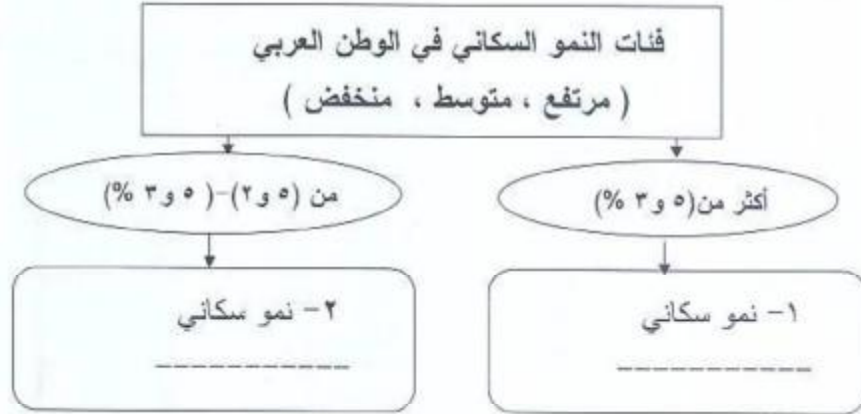
(الهاتف ، الخنجر ، المندوس ، الحاسوب)

| صناعات حديثة | صناعات تقليدية |
|--------------|----------------|
| - الهاتف | - الخنجر |
|- |- |

السؤال الرابع : (٨ درجات)

أ- " بلغت النهضة الفكرية ذروتها في العصر العباسي ، بفضل الإسلام الذي يحث على طلب العلم ، وتشجيع الخلفاء ، حيث شغف الخلفاء العباسيون في نقل علوم الأمم الأخرى إلى اللغة العربية " دلل على صحة هذه العبارة ؟

ب- أكمل البيانات المطلوبة في الشكل التالي الذي يوضح فئات النمو السكاني في الوطن العربي (حتى عام ٢٠٠٠ م) ؟



ج- ضع أمام كل عبارة من العبارات التالية نوع السلوك الذي يناسبه (سلوك صحيح / سلوك خاطئ) ؟

- ١- تجميل وتنظيف المسكن الذي نعيش فيه (.....)
- ٢- شعاري في الحياة (أنا) وليس (نحن) (.....)
- ٣- الكتابة على جدران المدرسة وتمزيق الوسائل الصفية (.....)
- ٤- المشاركة في العمل التطوعي في الحي الذي نساكن فيه (.....)

د- إنظري الصورة التالية ثم أجب عن الأسئلة التي تليها؟



١- ماذا يعني لك وجود هذه الإشارة في مكان ما؟

.....

٢- كيف تتصرف إذا رأيت هذه الإشارة في أحد مواقف السيارات؟

.....

.....

،، انتهت الأسئلة مع تمنياتنا للجميع بالتوفيق والنجاح ،،

بِسْمِ اللَّهِ الرَّحْمَنِ الرَّحِيمِ
" رَبِّهِ أَهْرَاجٌ لِي سَعْدِي وَيَمْرُ لِي أَهْرِي "

مِنَاطَةُ حَمَّانَ
مَدِينَةُ الرَّبِّ مُحَمَّدٍ الْخَلِيفَةِ
المديرية العامة للتربية والتعليم لمحافظة الظاهرة
دائرة القويم الزوي

نموذج إجابة امتحان نهاية الفصل الدراسي الثاني - الدور الأول - العام الدراسي ٢٠١١ / ٢٠١٢ م

الصف: الخامس المادة: الدراسات الاجتماعية الزمن: ساعة ونصف الدرجة: ٤٠ درجة

اجابة السؤال الأول : (١٦ درجة ، لكل مفردة درجتان)

| رقم المفردة | ١ | ٢ | ٣ | ٤ | ٥ | ٦ | ٧ | ٨ |
|-------------|------|----------|-------------------|--------|----|------------------|---------------|---------|
| رمز الإجابة | أ | ب | ج | ج | د | أ | ب | ب |
| الإجابة | دمشق | القيروان | مسجد عقبة بن نافع | ١٣٢ هـ | ٤ | الزيادة الطبيعية | انجراف التربة | الشكل ب |
| الدرجة | ٢ | ٢ | ٢ | ٢ | ٢ | ٢ | ٢ | ٢ |
| الصفحة | ١٠ | ١٥ | ٢٣ | ٢٦ | ٥١ | ٤٦ | ٧١ | ٨٢ |

اجابة السؤال الثاني : (٨ درجات)

| م | الإجابة | الدرجة | الصفحة |
|---|---|--------|--------|
| أ | آسيا وأوروبا | ٢ | ١٤ |
| ب | الفارسية في العراق والقبطية في مصر | ٢ | ٢٠ |
| ج | القوط: هم سكان إسبانيا والبرتغال في ذلك الزمان . | ٢ | ١٧ |
| د | بسبب اتساع مساحتها - تعدد شعوبها - صعوبة الاتصال والمواصلات - تزايد المعارضين للحكم الأموي من العلويين والعباسيين (يكتفي بذكر اثنين فقط لكل واحدة درجة) | ٢ | ٢٥ |

اجابة السؤال الثالث : (٨ درجات)

أ-

| م | الإجابة | الدرجة | الصفحة |
|---|---------------------------------------|--------|--------|
| ١ | الخريطة ص ٦٩ (الزراعة المروية) | ١ | ٦٩ |
| ٢ | يظل الطالب البحر الأحمر على الخريطة . | ١ | ---- |
| ٣ | سلطنة عمّان | ١ | ٦٢ |
| ٤ | السعودية | ١ | ٨٢ |

ب-

| الصفحة | الدرجة | الإجابة: |
|--------|--------|---|
| ٥٤ | ١ | الكثافة السكانية = $\frac{\text{عدد السكان}}{\text{المساحة}}$ = $\frac{١٠٠٠}{٥}$ = ٢ نسمة لكل كم مربع |

ج-

| الصفحة | الدرجة | الإجابة |
|--------|--------|---|
| ٥٧ | ١ | أسبابها ١- زيادة أعداد السيارات ٢- تحسن الدخل لسكان المدن - ٣ ضعف أنظمة النقل العام (قطارات وحافلات) ٤- تجميع معظم الخدمات الإدارية في حي واحد (يكتفي بذكر اثنين فقط لكل واحدة نصف درجة) |
| ٥٧ | ١ | نتائجها ١- ضياع وقت المواطنين أثناء تنقلهم من مكان لآخر بسبب ازدحام الطرق ٢- زيادة حوادث المرور مما نتج عنه الخسائر البشرية (لكل واحدة نصف درجة) |

د -

| الصفحة | الدرجة | صناعات حديثة | صناعات تقليدية |
|--------|------------------------------|--------------|----------------|
| ٧٤ | درجة (تكل واحدة نصف درجة) | - الحاسوب | - المندوس |

إجابة السؤال الرابع (٨ درجات)

| م | الإجابة | الدرجة | الصفحة |
|---|--|--------|--------|
| أ | الدليل : أن الخليفة العباسي المأمون كان يعطي للمترجم وزن كل كتاب يترجم ذهباً | ١ | ٣٨ |
| ب | ١- نمو سكاني مرتفع ٢- نمو سكاني متوسط | ١ | ٤٧ |

ج -

| م | الإجابة | الدرجة | الصفحة |
|---|-----------|--------|----------|
| ١ | سلوك صحيح | ١ | ٩٠ - ١٠٠ |
| ٢ | سلوك خاطئ | ١ | |
| ٣ | سلوك خاطئ | ١ | |
| ٤ | سلوك صحيح | ١ | |

د -

| م | الإجابة | الدرجة | الصفحة |
|---|--|--------|--------|
| ١ | تعني هذه الصورة أن المكان مخصص لذوي الاحتياجات الخاصة عدم الوقوف في هذا المكان لأنه مخصص لذوي الاحتياجات الخاصة | ١ | ١١٠ |
| ٢ | | ١ | |

” نهاية نموذج الإجابة ”

إعداد وحدة إشراف الدراسات الاجتماعية ٩٩٤٦٩٦٧٦