



سلطنة عُمان
وزارة التربية والتعليم
الدينية العامة للتربية والتعليم بمحافظة الداخلية

امتحان الصف الخامس

للعام الدراسي ١٤٣٦/١٤٣٧هـ - ٢٠١٥/٢٠١٦م

الفصل الدراسي الثاني - الدور الثاني

عدد الصفحات : ٥ صفحات

المادة : الدراسات الاجتماعية

* الإجابة في الورقة نفسها

زمن الإجابة : ساعة ونصف

اسم الطالب	
الشعبة	المدرسة

(التوقيع بالاسم)		الدرجة بالحروف بالأحمر	الدرجة بالأرقام بالأحمر	السؤال
المصحح (بالأخضر)	المصحح (بالأحمر)			
				1
				2
				3
				4
				5
				6
	مراجعة الجمع والتشطيب (بالأزرق)	جمعه (بالأحمر)		المجموع الكلي

يعتمد ...

المعلم الأول

السؤال الاول : - ضع دائرة حول الرمز الدال على الاجابة الصحيحة من بين البدائل المعطاة :

- ١ - عاصمة الدولة الأموية :
أ - مكة المكرمة ب - دمشق ج - المدينة المنورة د - بغداد
- ٢ - جميع ما يلي من العوامل البشرية المؤثرة في توزيع السكان ما عدا :
أ - الحرفة السائدة ب - توفر الخدمات ج - النمو السكاني د - أشكال السطح
- ٣ - القائد الاموي الذي بنى مدينة القيروان :
أ - عقبة بن نافع ب - موسى بن نصير ج - يزيد بن معاوية د - زهير بن قيس
- ٤ - تبلغ الكثافة السكانية في سلطنة عمان حسب تعداد عام ٢٠١٠ م :
أ - ٦ نسمة / كم^٢ ب - ٧ نسمة / كم^٢ ج - ٨ نسمة / كم^٢ د - ٩ نسمة / كم^٢
- ٥ - الفرق بين معدل المواليد ومعدل الوفيات يمثلته :
أ - الهجرة ب - النمو السكاني ج - الزيادة الطبيعية د - الكثافة السكانية
- ٦ - من العوامل الطبيعية اللازمة لقيام الصناعة :
أ - وسائل النقل ب - المواد الأولية ج - رأس المال د - الأيدي العاملة
- ٧ - اخر خلفاء الدولة العباسية :
أ - ابو جعفر المنصور ب - المتوكل ج - المستعصم بالله د - المنتصر
- ٨ - مفهوم يقصد به اعطاء شيء للاخرين مع الحاجة اليه :
أ - الضمان الاجتماعي ب - التكافل ج - العمل الاجتماعي د - الايثار

السؤال الثاني : - اجب عن الاسئلة الآتية:

١ - صنف الصناعات التي بين القوسين في الجدول :

(صيد الاسماك - الاسمنت - الزجاج - الرخام - الاثاث المنزلي - الحديد والنحاس)

صناعات تحويلية	صناعات استخراجية
.....
.....
.....

٢ - أ - علل / إقبال المسلمين من غير العرب على تعلم اللغة العربية.

ب - عرف الحسبة؟

٣ - أ - اكتب اثنين من اهم المقومات الطبيعية والحضارية للسياحة في السلطنة.

١ -

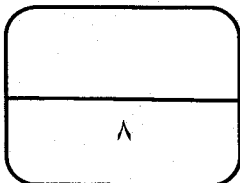
٢ -

ب- (تقوم حياة البدو على التنقل والترحال طلبا للموارد المعيشية مثل المياه، والمراعي وتسعى بعض الدول العربية إلى توطين البدو بهدف الاستفادة منهم في مشروعات التنمية المختلفة وإشاعة الأمن والاستقرار، وتعزيز ولائهم للدولة)

في ضوء العبارة السابقة أجب عما يلي :

١- لماذا تقوم حياة البدو على التنقل والترحال؟

٢ - ما الهدف من سعي بعض الدول إلى توطين البدو؟



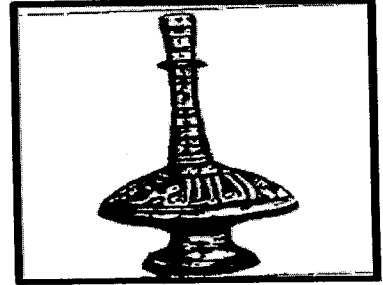
يتبع ٣ ...

المادة : الدراسات الاجتماعية الصف : الخامس الفصل الدراسي : الثاني الدور : الثاني
العام الدراسي : ٢٠١٥/٢٠١٦م

السؤال الثالث : اجب عن الاسئلة الاتية :

- ١ - اكتب أمام العبارات التالية المصطلح الدال عليها من بين القوسين (المناشدة - الجداد - الجراب - السبلة) :
أ - مكان تقام فيه مظاهر الافراح والعزاء (.....)
ب - من الأعمال الاجتماعية التي يمارسها أفراد المجتمع العماني في مواسم الحصاد (.....)
ج - كيس يصنع من سعف النخيل مستطيل الشكل ويعبأ فيه التمر (.....)
د - من العادات العمانية الأصيلة وترفع من قيمة الضيف عند مضيفه (.....)
- ٢ - الاسماء التالية لصناعات اسلامية في زمن الدولة العباسية ، اكتب الاسم في المكان المناسب اسفل الصورة :

إبريق فضي - زجاجة عطر - صحن نحاسي

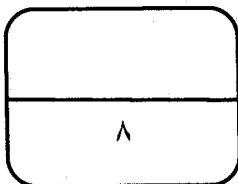


أ -
ب -
ج -

٣ - قارن بين مصادر الطاقة المتجددة والطاقة الغير متجددة كما في الجدول التالي :

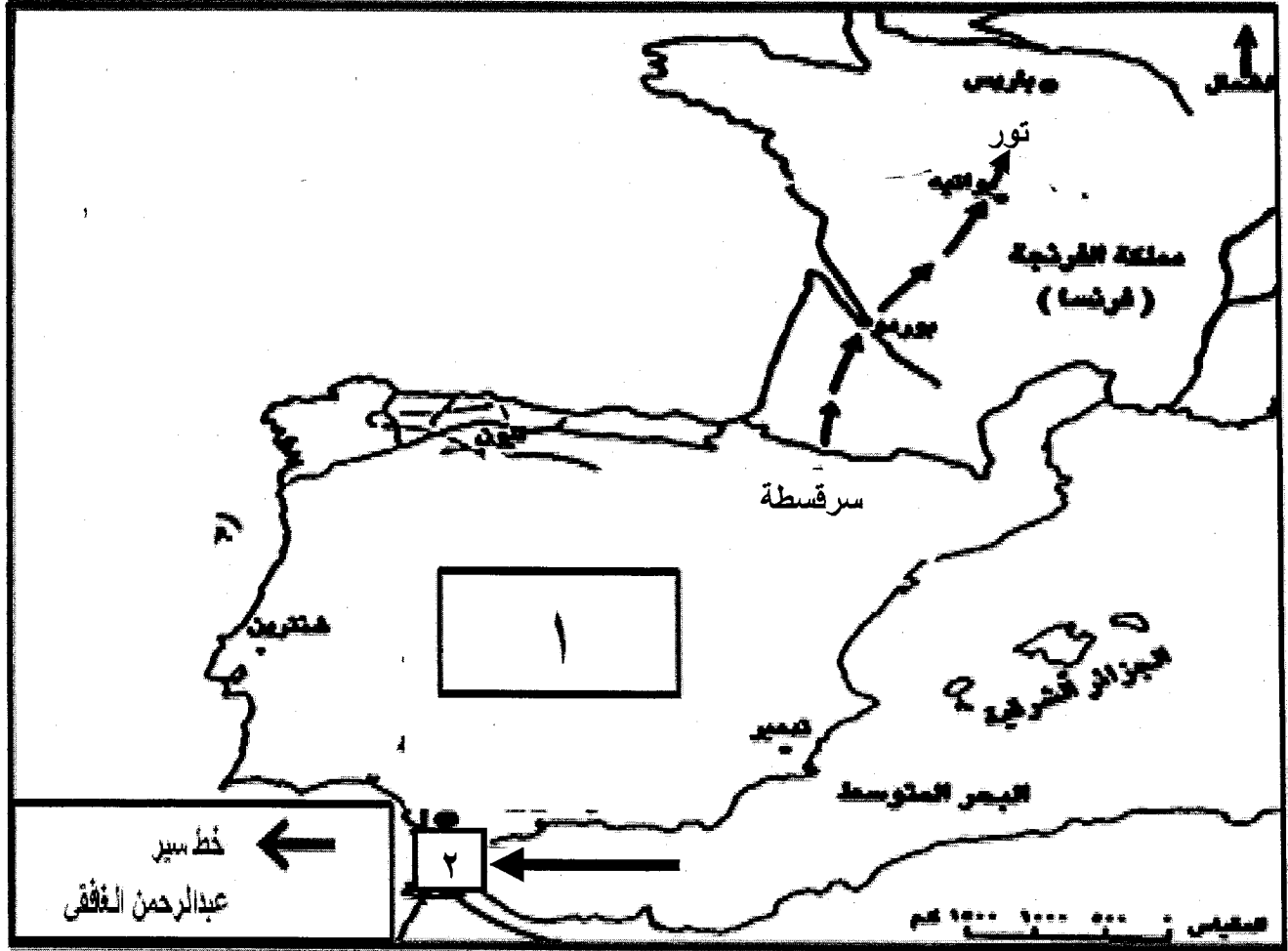
مصادر الطاقة	التعريف	مثال عليها
الطاقة المتجددة
الطاقة الغير متجددة

يتبع ٤ ...



السؤال الرابع : اجب عن الاسئلة الاتية

١- انظر الى الخريطة التي امامك ، ثم اجب عن الاسئلة التي تليها :



أ - ماذا أطلق المسلمون على البلاد المشار إليها بالرقم (١) بعد فتحها؟

ب - استخرج من الخريطة المدينة التي توقفت عندها الفتوحات الاسلامية في أوروبا.

ج- اكتب على الخريطة المحيط الاطلسي في مكانه الصحيح.

د- يشير السهم في الرقم (٢) إلى مضيق (أكمل)

٢ - أجب عن الأسئلة الاتية :

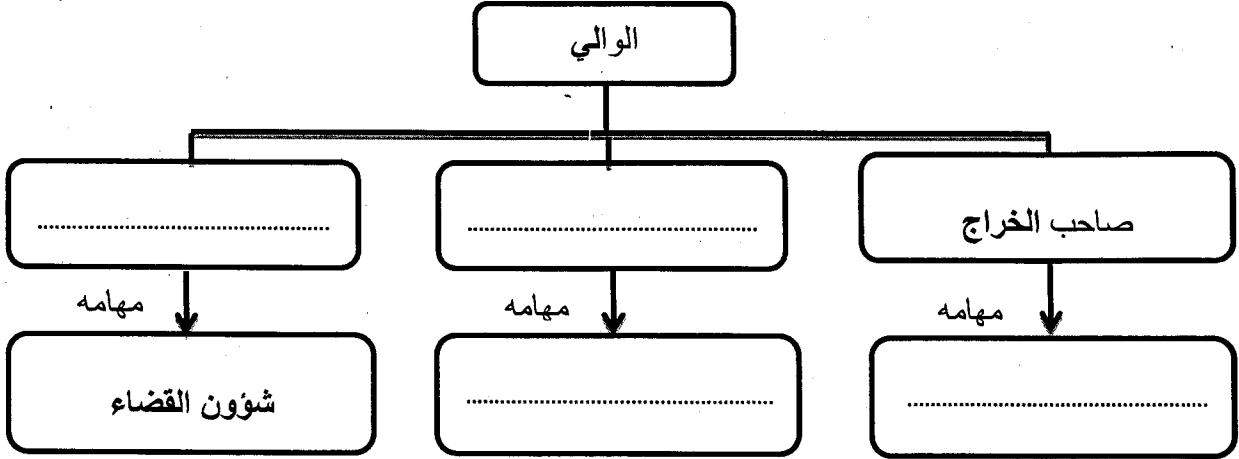
أ- اذكر اثنين من مصادر المياه الرئيسية في الوطن العربي؟

١-
٢-

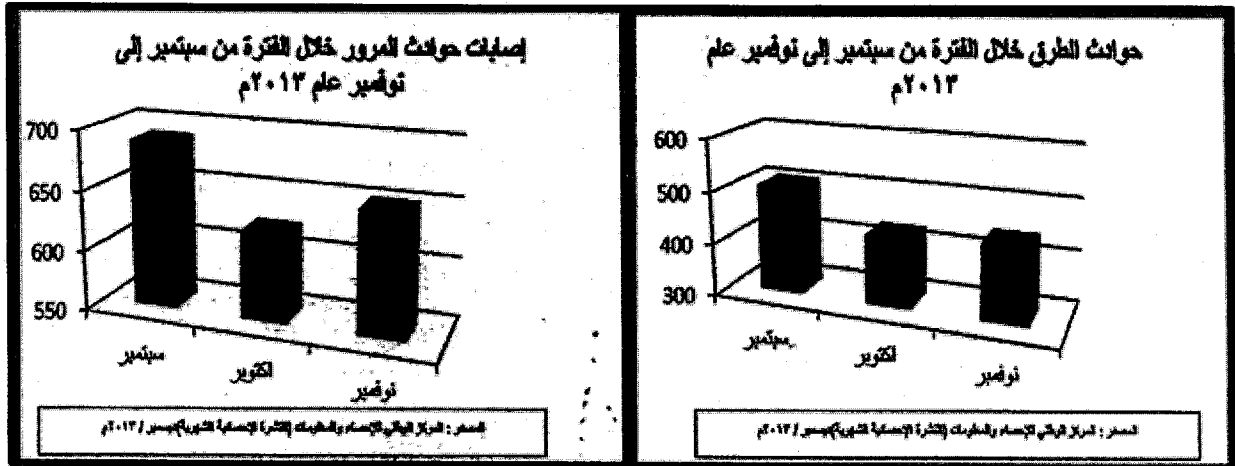
يتبع ٥ ...

المادة : الدراسات الاجتماعية الصف : الخامس الفصل الدراسي : الثاني الدور : الثاني
العام الدراسي: ٢٠١٥/٢٠١٦ م

ب - اكتب بيانات المخطط التالي بما يناسبه من بين القوسين :
(القاضي - صاحب الشرطة - جمع الضرائب والصدقات - مسؤولية الأمن)



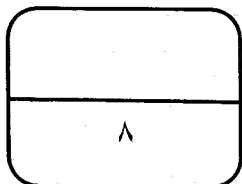
٣- انظر إلى الشكليين اللذان يوضحان حوادث الطرق واصابات المرور خلال الفترة من سبتمبر الى نوفمبر عام ٢٠١٣ م



أ - كم بلغ عدد حوادث الطرق في شهر أكتوبر من عام ٢٠١٣ م ؟

ب - ما أكثر الأشهر ارتفاعاً للإصابات نتيجة حوادث المرور ؟

ج - اقترح حلاً للتقليل من الحوادث المرورية ؟



انتهت الاسئلة تمنياتي لكم بالنجاح والتوفيق



سلطنة عمان
وزارة التربية والتعليم
المديرية العامة للتربية والتعليم لمحافظة الداخلية
نموذج إجابة امتحان الصف الخامس

• المادة : الدراسات الاجتماعية

• الدرجة الكلية (٤٠) درجة

تنبيه : نموذج الإجابة في (٤) صفحات

نموذج الإجابة

اجابة الاسئلة الموضوعية : (١٦ درجة)

اجابة السؤال الاول : (١٦ درجة لكل مفردة درجتين)

رقم المفردة	١	٢	٣	٤	٥	٦	٧	٨
رمز الاجابة	ب	د	أ	د	ج	ب	ج	د
الاجابة	دمشق	اشكال السطح	عقبة بن نافع	٩ نسمة اكم ٢	الزيادة الطبيعية	المواد الأولية	المستعصم بالله	الايثار
الدرجة	٢	٢	٢	٢	٢	٢	٢	٢
الصفحة	١٠	٤٥	١٤	٤٧	٤٠	٦١	٢٦	٨٢

نموذج إجابة

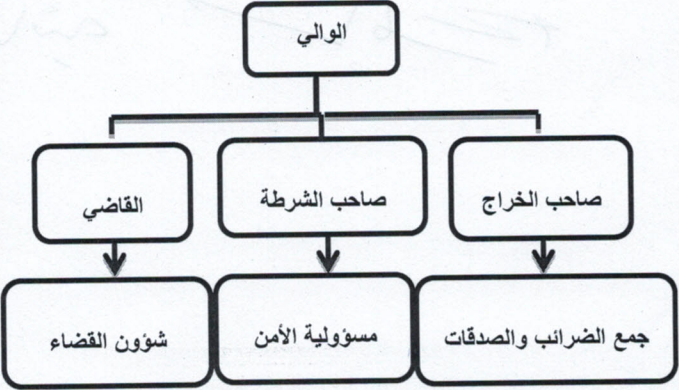
يتبع ٢ ...

الاسئلة المقالية (٢٤ درجة)
السؤال الثاني (٨ درجات)

الرقم	المفردة	الاجابة الصحيحة	الدرجة	الصفحة	الملاحظات				
١		<table border="1"> <tr> <td>صناعات استخراجية</td> <td>صناعات تحويلية</td> </tr> <tr> <td>-صيد الاسماك -الرخام -الحديد والنحاس</td> <td>-الاسمنت -الزجاج -الاثاث المنزلي</td> </tr> </table>	صناعات استخراجية	صناعات تحويلية	-صيد الاسماك -الرخام -الحديد والنحاس	-الاسمنت -الزجاج -الاثاث المنزلي	٣ درجات لكل مفردة نصف درجة	٦٤	
صناعات استخراجية	صناعات تحويلية								
-صيد الاسماك -الرخام -الحديد والنحاس	-الاسمنت -الزجاج -الاثاث المنزلي								
	أ	- لحاجتهم الى قراءة القرآن وفهم معانيه	درجة واحدة	٣٤					
٢	ب	- الحسبة هي : مؤسسة اجتماعية اقتصادية كان القائمون عليها ينظرون في الاسواق ويراقبون الاسعار ، كما يراقبون الموازين والمكاييل	درجة واحدة	٢٩					
٣	أ	أ - المواقع الاثرية ، والمدن القديمة ب - القلاع والحصون والابراج ج- المناظر الطبيعية كالجبال والاوودية د- الاسواق الشعبية والصناعات الحرفية هـ - المتاحف والمعارض والمهرجانات و- المحميات البرية والساحلية (يكفي بذكر اثنين فقط)	درجة لكل مفردة نصف درجة	٧٤- ٧٣					
	ب	١- طلبا للموارد المعيشية مثل المياه والمراعي. ٢- الاستفادة منهم في مشروعات التنمية المختلفة وإشاعة الأمن والاستقرار، وتعزيز ولائهم للدولة	درجتان لكل مفردة درجة	٥٣					

الرقم	المفردة	الاجابة الصحيحة	الدرجة	الصفحة	الملاحظات									
١		أ - السبلة ب- الجداد ج- الجراب د- المناشدة	درجتين لكل مفردة نصف درجة	٩٨ - ١٠١										
٢	أ	زجاجة عطر	درجة	٣١										
	ب	صحن نحاسي	درجة	٣١										
	ج	إبريق فضي	درجة	٣١										
٣		<table border="1"> <thead> <tr> <th>مصادر الطاقة</th> <th>التعريف</th> <th>مثال</th> </tr> </thead> <tbody> <tr> <td>الطاقة المتجددة</td> <td>هي الطاقة التي لا تنضب وتتجدد تلقائيا في الطبيعة</td> <td>الطاقة الشمسية ، الرياح ، الامواج ، المد والجزر ، السدود</td> </tr> <tr> <td>الطاقة الغير متجددة</td> <td>هي الطاقة التي توجد في الطبيعة بكميات محدودة، فاذا نضيت لا يمكن تجديدها</td> <td>النفط ، الغاز الطبيعي . الفحم ، الطاقة النووية</td> </tr> </tbody> </table>	مصادر الطاقة	التعريف	مثال	الطاقة المتجددة	هي الطاقة التي لا تنضب وتتجدد تلقائيا في الطبيعة	الطاقة الشمسية ، الرياح ، الامواج ، المد والجزر ، السدود	الطاقة الغير متجددة	هي الطاقة التي توجد في الطبيعة بكميات محدودة، فاذا نضيت لا يمكن تجديدها	النفط ، الغاز الطبيعي . الفحم ، الطاقة النووية	٣ درجات لكل تعريف درجة ولكل مثال نصف درجة	٦٦	
مصادر الطاقة	التعريف	مثال												
الطاقة المتجددة	هي الطاقة التي لا تنضب وتتجدد تلقائيا في الطبيعة	الطاقة الشمسية ، الرياح ، الامواج ، المد والجزر ، السدود												
الطاقة الغير متجددة	هي الطاقة التي توجد في الطبيعة بكميات محدودة، فاذا نضيت لا يمكن تجديدها	النفط ، الغاز الطبيعي . الفحم ، الطاقة النووية												

اجابة السؤال الرابع : (٨ درجات)

الرقم	المفردة	الاجابة الصحيحة	الدرجة	الصفحة	الملاحظات
١		أ - بلاد الاندلس ب- تور ج- كتابة المحيط الاطلسي في مكانة الصحيح د- جبل طارق	درجتان لكل مفردة نصف درجة	١٧	
أ		الأمطار - الأنهار - المياه الجوفية (يكتفى باثنين فقط)	درجة لكل مفردة نصف درجة	٥٥	
٢	ب	 <pre> graph TD A[الوالي] --> B[القاضي] A --> C[صاحب الشرطة] A --> D[صاحب الخراج] B --> E[شؤون القضاء] C --> F[مسؤولية الأمن] D --> G[جمع الضرائب والصدقات] </pre>	درجتان لكل مفردة نصف درجة	٢٠	
٣		أ - ٤٠٠ حادث مروري ب - شهر سبتمبر ج- التقيد بالسرعة المحددة ، الالتزام بالأنظمة والقوانين انشاء طرق مزدوجة ، عمل قطارات (ما تفيد المعنى)	٣ درجات لكل مفردة درجة	٩٢	
		نهاية نموذج الاجابة ،،،،			

نموذج إجابة